

ANEXO A

PROCURADURIA AMBIENTAL DEL ESTADO DE SONORA

Análisis de variaciones Programático Presupuestales

ANEXO A

Estado del Ejercicio del Presupuesto de Egresos (Aprobado y Modificaciones)

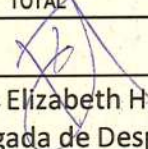
AMPLIACIONES REDUCCIONES A 1ER TRIMESTRE	
TOTAL CAPÍTULO 1000	\$0.00
TOTAL CAPÍTULO 2000	\$77,746.40
TOTAL CAPÍTULO 3000	\$2,201,702.18
TOTAL CAPÍTULO 5000	\$461,000.00
TOTAL	\$2,740,448.58

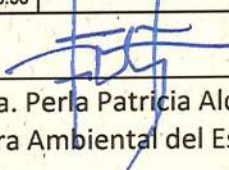
PARTIDA	CONCEPTO	Aprobado	Ampliación/Reducción	Justificación
11301	SUELDOS	\$ 7,539,613.99	\$ -	
11305	POR RIESGOS	\$ 309,121.25	\$ -	
11306	RIESGO LABORAL	\$ 978,456.28	-\$ 4,334.30	Para cubrir registros de nómina del personal de base
13101	ACREDITACIONES POR	\$ 486,202.30	\$ -	
13201	VACACIONES Y	\$ 403,922.76	\$ -	
13202	GRATIFICACION DE FIN	\$ 698,315.75	\$ -	
13203	AJUSTE DE CALENDARIO	\$ 98,724.00	\$ -	
13204	BONO NAVIDENO	\$ 98,724.00	\$ -	
14102	SEGURO DE VIDA AL	\$ 308.11	\$ -	
14103	SEGURO DE RETIRO AL	\$ 2,523.79	\$ -	
14104	PRESTAMOS A CORTO	\$ 48,218.99	\$ -	
14106	DE SEGURIDAD SOCIAL	\$ 289,580.94	\$ -	
14107	INFRAESTRUCTURA,	\$ 97,437.46	\$ -	
14108	LA ATENCION DE	\$ 213,387.98	\$ -	
14109	SERVICIO MEDICO DEL	\$ 1,267,901.19	\$ -	
14202	FOVISSSTESON	\$ 477,186.05	\$ -	
14303	DEFUNCION, PENSIONES	\$ 1,699,367.31	\$ -	
14402	ESTATAL	\$ 5,753.00	\$ -	
14404	CARACTER LABORAL O	\$ 126,000.00	\$ -	
15101	FONDO DE AHORRO DE	\$ 436,599.23	\$ -	
15404	DE DESCANSO	\$ 142,806.11	\$ 4,334.30	Para cubrir registros de nómina del personal de base
15409	BONO PARA DESPENSA	\$ 250,865.00	\$ -	
15413	GUARDERIA A MADRES	\$ 35,760.00	\$ -	
15416	ESCOLARES	\$ 14,500.00	\$ -	
15417	DESARROLLO Y	\$ 146,689.00	\$ -	
15419	DE TRANSPORTE	\$ 161,434.50	\$ -	
15420	APOYO A LA	\$ 21,360.00	\$ -	
15421	MADRES	\$ 12,800.00	\$ -	
15423	ANIVERSARIO SINDICAL	\$ 118,540.80	\$ -	
15424	PADRE	\$ 4,750.00	\$ -	
15425	DE MATERIAL DE	\$ 91,345.50	\$ -	
15427	PRODUCTIVIDAD AL	\$ 27,900.00	\$ -	
15430	COMPRA DE UNIFORME	\$ 13,600.00	\$ -	
15901	OTRAS PRESTACIONES	\$ 942,002.21	\$ -	
16101	INCREMENTO DE	\$ 718,767.27	\$ -	
17104	PUNTUALIDAD	\$ 52,800.50	\$ -	
17105	TITULACION A NIVEL	\$ 479,725.00	\$ -	
21101	EQUIPOS MENORES DE	\$ 85,022.18	\$ 10,000.00	Compra de papelería
21201	DE IMPRESION Y	\$ -	\$ 6,380.00	Para cubrir gasto de impresión profesional
21401	PARA EL	\$ 27,252.78	\$ -	Para servicio a equipos de cómputo del personal.
21601	MATERIAL DE LIMPIEZA	\$ 37,057.04	\$ -	Suficiencia para cubrir compra de artículos de limpieza.
21801	CALCOMANIAS Y	\$ 25,200.00	\$ -	
22101	ALIMENTICIOS PARA EL	\$ 8,349.88	\$ 5,000.00	
22106	POTABLE	\$ 6,212.50	\$ 1,000.00	
24601	Y ELECTRONICO	\$ 5,342.00	-\$ 3,000.00	Para suficiencia presupuestal en otras adquisiciones

v f j

ANEXO A

24801	COMPLEMENTARIOS	\$ -	\$ 23,000.00	Para mantenimiento del inmueble y buen funcionamiento de
24901	ARTICULOS DE	\$ -	\$ 3,000.00	Para acondicionamiento de bienes muebles
25301	PRODUCTOS	\$ 343.00	\$ -	
26101	COMBUSTIBLES	\$ 337,000.00	\$ 8,000.00	Para inspecciones ambientales, dar cumplimiento a agencias ambiental y otras obligaciones
26102	ADITIVOS	\$ 5,998.28	\$ -	
27201	SEGURIDAD Y	\$ -	\$ 2,366.40	Para cubrir compra de chalecos y botas de seguridad para el personal operativo DPOAES
29101	MENORES	\$ 1,391.68	\$ -	
29201	ACCESORIOS MENORES	\$ 1,683.38	\$ 10,000.00	Para mantenimiento del inmueble y su buen funcionamiento
29301	ACCESORIOS MENORES	\$ 5,000.00	\$ 15,762.00	Para mantenimiento del mobiliario y buen funcionamiento de equipos
29401	ACCESORIOS MENORES	\$ 3,973.73	\$ 3,000.00	Para suficiencia presupuestal en otras adquisiciones
29601	ACCESORIOS MENORES	\$ 4,537.05	\$ 17,500.00	Para cubrir gastos de servicio a vehículos oficiales de esta entidad
29901	ACCESORIOS MENORES	\$ 25,565.82	\$ 18,262.00	Para suficiencia presupuestal en otras adquisiciones
31101	ENERGIA ELECTRICA	\$ 90,000.00	\$ -	
31301	AGUA POTABLE	\$ 18,000.00	\$ -	
31401	TRADICIONAL	\$ 24,000.00	\$ -	
31601	E TELECOMUNICACIONES	\$ -	\$ 19,604.00	Para servicio de GPS para los vehiculos oficiales
31701	INTERNET, REDES Y PROCES	\$ 24,000.00	\$ -	
31801	SERVICIO POSTAL	\$ -	\$ 500.00	Para cubrir envío de documentos necesarios para procedimientos administrativos
32201	ALQUILER DE EDIFICIO	\$ 877,680.00	\$ -	
32301	ALQUILER DE MUEBLES, MAQUIN	\$ 46,800.00	\$ 32,322.20	Para suficiencia presupuestal en otras adquisiciones
33101	SERVICIOS DE CONTABILIDAD, AUDIT	\$ 483,368.40	\$ 451,762.58	Pago de contratos de servicio para apoyo a funciones sustantivas
33401	SERVICIOS DE CAPACITACION	\$ 14,240.13	\$ 150,982.82	Pago de diplomados y talleres de capacitación en materia ambiental para el personal
33608	RENTAS DE LAS INSTALACIONES DE L	\$ -	\$ 32,322.20	Para cubrir renta de equipos de impresión
33901	SERVICIOS DE CONSULTORIA, ECON	\$ 469,128.16	\$ 1,082,422.93	Pago de contratos de servicio para apoyo a funciones sustantivas
34101	SERVICIOS FINANCIEROS Y BAN	\$ 4,800.00	\$ 54.85	Pago de comisiones bancarias mensuales.
34501	VALORES DE BIENES PATRIMONIA	\$ 75,000.00	\$ -	
35501	CONSERVACION DE EQUIPOS	\$ 80,000.00	\$ 1,000.00	Para mantenimiento a los vehículos oficiales de esta entidad
35801	SERVICIOS DE LIMPIEZA Y MANEJO D	\$ 162,940.32	\$ -	
37101	PASAJES AEREOS	\$ 20,000.00	\$ -	Para suficiencia presupuestal en otras adquisiciones
37501	VIATICOS EN EL PAIS	\$ 80,850.00	\$ 30,000.00	
37502	GASTOS DE CAMINO	\$ 67,000.00	\$ 1,500.00	Para suficiencia presupuestal en otras adquisiciones
37601	VIATICOS EN EL EXTRANJE	\$ 29,520.00	\$ 8,238.00	Para suficiencia presupuestal en otras adquisiciones
37901	CUOTAS	\$ 8,000.00	\$ 3,500.00	Gastos necesarios para los recorridos de inspección y vigilancia, y de cuentas judiciales y de fomento ambiental
38101	GASTOS DE CEREMONIAS	\$ -	\$ 3,375.00	Para actividades de promoción y fomento ambiental.
39201	IMPUESTOS Y DERECHOS	\$ -	\$ 7,238.00	Para dictamen de nivel de riesgo, requerido para programa de protección civil
39501	TASAS, ACCESORIOS Y ACTU	\$ -	\$ 252.00	Pago por recargo
39801	IMPUESTOS SOBRE NOMIN	\$ 360,000.00	\$ 252.00	Para suficiencia presupuestal en otras adquisiciones
51501	ALQUILER DE EQUIPOS Y DE TECNOLOGIAS D	\$ -	\$ 461,000.00	Para la adquisición de computadoras, laptops e impresoras para el personal.
TOTAL		\$ 22,028,246.60	\$ 2,279,448.58	


 Mtra. Karina Elizabeth Hernández Navarro
 Encargada de Despacho de la
 Dirección General de Administración y Finanzas


 Dra. Perla Patricia Alday Lara
 Procuradora Ambiental del Estado de Sonora

ANEXO B

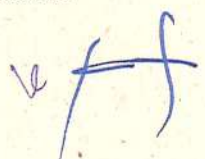
PROCURADURIA AMBIENTAL DEL ESTADO DE SONORA
Desglose de saldo en Bancos e Inversiones
Al 31 DE MARZO DE 2024
(Cifras en pesos)

Desglose del saldo presentado en el formato ETCA-I-02, en el inciso A2), de la Cuenta: BANCOS/TESORERÍA				
Datos de la Cuenta Bancaria				Tipo de Recurso (1)
	Institución Bancaria	Número de Cuenta	Saldo	
1	BBVA BANCOMER,S.A.	0191527886	450,136.36	Estatal
2	BBVA BANCOMER,S.A.	0193186148	896,719.24	Estatal
3	BBVA BANCOMER,S.A.	0193327779	150,250.80	Recursos Propios
4	BBVA BANCOMER,S.A.	0194548590	207,204.54	Estatal
5	BBVA BANCOMER,S.A.	0111225650	1,412,095.88	Recursos Propios
6				
7				
8				
9				
10				
11				
12				
13				
14				
15				
16				
17				
18				
19				
20				
TOTAL			3,116,406.82	

"Bajo protesta de decir verdad declaramos que los Estados Financieros y sus Notas, son razonablemente correctos y son responsabilidad del emisor"

1) Tipo de Recurso: Federal o Estatal (incluye Ingresos Propios)

Nota: En caso de que la cuenta bancaria tenga los dos tipos de recursos, presentar dos veces la misma cuenta separando los saldos por tipo de recurso.



ANEXO B

Desglose del saldo presentado en el formato ETCA-I-02, en el inciso A4), de la Cuenta: INVERSIONES TEMPORALES (HASTA 3 MESES)				
Datos de la Cuenta Bancaria				Tipo de Recurso (1)
	Institución Bancaria	Número de Cuenta	Saldo	
1				
2				
3				
4				
5				
6				
7				
8				
9				
TOTAL				0

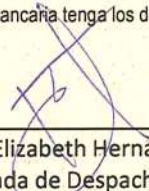
Desglose del saldo presentado en el formato ETCA-I-02, en el inciso B1), de la Cuenta: INVERSIONES FINANCIERAS DE CORTO PLAZO				
Datos de la Cuenta Bancaria				Tipo de Recurso (1)
	Institución Bancaria	Número de Cuenta	Saldo	
1				
2				
3				
4				
5				
6				
7				
8				
9				
TOTAL				0

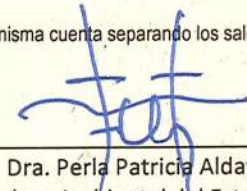
Desglose del saldo presentado en el formato ETCA-I-02, en el inciso A) del Activo No Circulante, de la Cuenta: INVERSIONES FINANCIERAS A LARGO PLAZO				
Datos de la Cuenta Bancaria				Tipo de Recurso (1)
	Institución Bancaria	Número de Cuenta	Saldo	
1				
2				
3				
4				
5				
6				
7				
8				
9				
TOTAL				0

"Bajo protesta de decir verdad declaramos que los Estados Financieros y sus Notas, son razonablemente correctos y son responsabilidad del emisor"

1) Tipo de Recurso: Federal o Estatal (incluye Ingresos Propios)

Nota: En caso de que la cuenta bancaria tenga los dos tipos de recursos, presentar dos veces la misma cuenta separando los saldos por tipo de recurso.


 Mtra. Karina Elizabeth Hernández Navarro
 Encargada de Despacho de la
 Dirección General de Administración y Finanzas


 Dra. Perla Patricia Alday Lara
 Procuradora Ambiental del Estado de Sonora

ANEXO C

CLASIFICACIÓN ADMINISTRATIVA	AREA FUNCIONAL							POSICION PRESUPUESTARIA	
	Finalidad	Función	Subfunción	Programa Presupuestario	Actividad o Proyecto	Tipo de Beneficiario	Servicios Personales por Categoría	Clasificador por Objeto del Gasto (Partida del Gasto)	Tipo de Gasto (1 Gto Corriente, 2 Gto de Capital)
4102000100	2	1	06	E307G19	095	A	1	11301	1
4102000100	2	1	06	E307G19	095	A	1	11305	1
4102000100	2	1	06	E307G19	095	A	1	11306	1
4102000100	2	1	06	E307G19	095	A	1	13101	1
4102000100	2	1	06	E307G19	095	A	1	13201	1
4102000100	2	1	06	E307G19	095	A	1	13202	1
4102000100	2	1	06	E307G19	095	A	1	13203	1
4102000100	2	1	06	E307G19	095	A	1	13204	1
4102000100	2	1	06	E307G19	095	A	1	14102	1
4102000100	2	1	06	E307G19	095	A	1	14103	1
4102000100	2	1	06	E307G19	095	A	1	14104	1
4102000100	2	1	06	E307G19	095	A	1	14106	1
4102000100	2	1	06	E307G19	095	A	1	14107	1
4102000100	2	1	06	E307G19	095	A	1	14109	1
4102000100	2	1	06	E307G19	095	A	1	14202	1
4102000100	2	1	06	E307G19	095	A	1	14303	1
4102000100	2	1	06	E307G19	095	A	1	14402	1
4102000100	2	1	06	E307G19	095	A	1	14404	1
4102000100	2	1	06	E307G19	095	A	1	15101	1
4102000100	2	1	06	E307G19	095	A	1	15404	1
4102000100	2	1	06	E307G19	095	A	1	15409	1
4102000100	2	1	06	E307G19	095	A	1	15416	1
4102000100	2	1	06	E307G19	095	A	1	15417	1
4102000100	2	1	06	E307G19	095	A	1	15419	1
4102000100	2	1	06	E307G19	095	A	1	15421	1
4102000100	2	1	06	E307G19	095	A	1	15423	1
4102000100	2	1	06	E307G19	095	A	1	15424	1
4102000100	2	1	06	E307G19	095	A	1	15425	1
4102000100	2	1	06	E307G19	095	A	1	15427	1
4102000100	2	1	06	E307G19	095	A	1	15430	1
4102000100	2	1	06	E307G19	095	A	1	15901	1
4102000100	2	1	06	E307G19	095	A	1	16101	1
4102000100	2	1	06	E307G19	095	A	1	17104	1
4102000100	2	1	06	E307G19	095	A	1	17105	1

v Af

ANEXO C

4102000100	2	1	06	E307G19	095	A	1	21101	1
4102000100	2	1	06	E307G19	095	A	1	22101	1
4102000100	2	1	06	E307G19	095	A	1	22106	1
4102000100	2	1	06	E307G19	095	A	1	24801	1
4102000100	2	1	06	E307G19	095	A	1	25301	1
4102000100	2	1	06	E307G19	095	A	1	26101	1
4102000100	2	1	06	E307G19	095	A	1	26102	1
4102000100	2	1	06	E307G19	095	A	1	29101	1
4102000100	2	1	06	E307G19	095	A	1	29201	1
4102000100	2	1	06	E307G19	095	A	1	29301	1
4102000100	2	1	06	E307G19	095	A	1	29301	1
4102000100	2	1	06	E307G19	095	A	1	29601	1
4102000100	2	1	06	E307G19	095	A	1	29901	1
4102000100	2	1	06	E307G19	095	A	1	31601	1
4102000100	2	1	06	E307G19	432	A	1	33401	1
4102000100	2	1	06	E307G19	095	A	1	33901	1
4102000100	2	1	06	E307G19	095	A	1	35501	1
4102000100	2	1	06	E307G19	095	A	1	37101	1
4102000100	2	1	06	E307G19	095	A	1	37501	1
4102000100	2	1	06	E307G19	095	A	1	37502	1
4102000100	2	1	06	E307G19	095	A	1	37601	1
4102000100	2	1	06	E307G19	095	A	1	37901	1
4102000100	2	1	06	E307G19	095	A	1	38101	1
4102000100	2	1	06	E307G19	095	A	1	39201	1
4102000300	2	1	06	E307G19	573	A	1	11301	1
4102000300	2	1	06	E307G19	573	A	1	11305	1
4102000300	2	1	06	E307G19	573	A	1	11306	1
4102000300	2	1	06	E307G19	573	A	1	13101	1
4102000300	2	1	06	E307G19	573	A	1	13201	1
4102000300	2	1	06	E307G19	573	A	1	13202	1
4102000300	2	1	06	E307G19	573	A	1	13203	1
4102000300	2	1	06	E307G19	573	A	1	13204	1
4102000300	2	1	06	E307G19	573	A	1	14102	1
4102000300	2	1	06	E307G19	573	A	1	14103	1
4102000300	2	1	06	E307G19	573	A	1	14104	1
4102000300	2	1	06	E307G19	573	A	1	14106	1
4102000300	2	1	06	E307G19	573	A	1	14107	1
4102000300	2	1	06	E307G19	573	A	1	14108	1
4102000300	2	1	06	E307G19	573	A	1	14109	1
4102000300	2	1	06	E307G19	573	A	1	14202	1
4102000300	2	1	06	E307G19	573	A	1	14303	1
4102000300	2	1	06	E307G19	573	A	1	14402	1
4102000300	2	1	06	E307G19	573	A	1	14404	1
4102000300	2	1	06	E307G19	573	A	1	15101	1

u f

4102000300	2	1	06	E307G19	573	A	1	15404	1
4102000300	2	1	06	E307G19	573	A	1	15409	1
4102000300	2	1	06	E307G19	573	A	1	15416	1
4102000300	2	1	06	E307G19	573	A	1	15417	1
4102000300	2	1	06	E307G19	573	A	1	15419	1
4102000300	2	1	06	E307G19	573	A	1	15421	1
4102000300	2	1	06	E307G19	573	A	1	15423	1
4102000300	2	1	06	E307G19	573	A	1	15424	1
4102000300	2	1	06	E307G19	573	A	1	15425	1
4102000300	2	1	06	E307G19	573	A	1	15427	1
4102000300	2	1	06	E307G19	573	A	1	15430	1
4102000300	2	1	06	E307G19	573	A	1	15901	1
4102000300	2	1	06	E307G19	573	A	1	16101	1
4102000300	2	1	06	E307G19	573	A	1	17104	1
4102000300	2	1	06	E307G19	573	A	1	17105	1
4102000300	2	1	06	E307G19	573	A	1	21101	1
4102000300	2	1	06	E307G19	573	A	1	21201	1
4102000300	2	1	06	E307G19	573	A	1	22101	1
4102000300	2	1	06	E307G19	573	A	1	26101	1
4102000300	2	1	06	E307G19	573	A	1	26101	1
4102000300	2	1	06	E307G19	573	A	1	26102	1
4102000300	2	1	06	E307G19	573	A	1	27201	1
4102000300	2	1	06	E307G19	573	A	1	31601	1
4102000300	2	1	06	E307G19	573	A	1	33401	1
4102000300	2	1	06	E307G19	573	A	1	33901	1
4102000300	2	1	06	E307G19	573	A	1	33901	1
4102000300	2	1	06	E307G19	573	A	1	35501	1
4102000300	2	1	06	E307G19	573	A	1	37501	1
4102000300	2	1	06	E307G19	573	A	1	37501	1
4102000300	2	1	06	E307G19	573	A	1	37502	1
4102000300	2	1	06	E307G19	573	A	1	37502	1
4102000300	2	1	06	E307G19	573	A	1	37901	1
4102000300	2	1	06	E307G19	573	A	1	37901	1
4102000500	2	1	06	E307G19	196	A	1	11301	1
4102000500	2	1	06	E307G19	196	A	1	11305	1
4102000500	2	1	06	E307G19	196	A	1	11306	1
4102000500	2	1	06	E307G19	196	A	1	13101	1
4102000500	2	1	06	E307G19	196	A	1	13201	1
4102000500	2	1	06	E307G19	196	A	1	13202	1
4102000500	2	1	06	E307G19	196	A	1	13203	1
4102000500	2	1	06	E307G19	196	A	1	13204	1
4102000500	2	1	06	E307G19	196	A	1	14102	1
4102000500	2	1	06	E307G19	196	A	1	14103	1
4102000500	2	1	06	E307G19	196	A	1	14104	1

vff

4102000500	2	1	06	E307G19	196	A	1	14106	1
4102000500	2	1	06	E307G19	196	A	1	14107	1
4102000500	2	1	06	E307G19	196	A	1	14108	1
4102000500	2	1	06	E307G19	196	A	1	14109	1
4102000500	2	1	06	E307G19	196	A	1	14202	1
4102000500	2	1	06	E307G19	196	A	1	14303	1
4102000500	2	1	06	E307G19	196	A	1	14402	1
4102000500	2	1	06	E307G19	196	A	1	14404	1
4102000500	2	1	06	E307G19	196	A	1	15101	1
4102000500	2	1	06	E307G19	196	A	1	15404	1
4102000500	2	1	06	E307G19	196	A	1	15409	1
4102000500	2	1	06	E307G19	196	A	1	15416	1
4102000500	2	1	06	E307G19	196	A	1	15417	1
4102000500	2	1	06	E307G19	196	A	1	15419	1
4102000500	2	1	06	E307G19	196	A	1	15421	1
4102000500	2	1	06	E307G19	196	A	1	15423	1
4102000500	2	1	06	E307G19	196	A	1	15425	1
4102000500	2	1	06	E307G19	196	A	1	15427	1
4102000500	2	1	06	E307G19	196	A	1	15430	1
4102000500	2	1	06	E307G19	196	A	1	15901	1
4102000500	2	1	06	E307G19	196	A	1	16101	1
4102000500	2	1	06	E307G19	196	A	1	17104	1
4102000500	2	1	06	E307G19	196	A	1	17105	1
4102000500	2	1	06	E307G19	196	A	1	21101	1
4102000500	2	1	06	E307G19	574	M	1	21101	1
4102000500	2	1	06	E307G19	196	A	1	26101	1
4102000500	2	1	06	E307G19	196	A	1	26101	1
4102000500	2	1	06	E307G19	196	A	1	33901	1
4102000500	2	1	06	E307G19	196	A	1	33901	1
4102000500	2	1	06	E307G19	574	M	1	33901	1
4102000500	2	1	06	E307G19	196	A	1	37501	1
4102000500	2	1	06	E307G19	196	A	1	37502	1
4102000600	2	1	06	E307G19	046	A	1	11301	1
4102000600	2	1	06	E307G19	046	A	1	11306	1
4102000600	2	1	06	E307G19	046	A	1	13101	2
4102000600	2	1	06	E307G19	046	A	1	13201	2
4102000600	2	1	06	E307G19	046	A	1	13202	2
4102000600	2	1	06	E307G19	046	A	1	13203	2
4102000600	2	1	06	E307G19	046	A	1	13204	2
4102000600	2	1	06	E307G19	046	A	1	14102	1
4102000600	2	1	06	E307G19	046	A	1	14103	1
4102000600	2	1	06	E307G19	046	A	1	14104	1
4102000600	2	1	06	E307G19	046	A	1	14106	1
4102000600	2	1	06	E307G19	046	A	1	14107	1

u f j

4102000600	2	1	06	E307G19	046	A	1	14108	1
4102000600	2	1	06	E307G19	046	A	1	14109	1
4102000600	2	1	06	E307G19	046	A	1	14202	1
4102000600	2	1	06	E307G19	046	A	1	14303	1
4102000600	2	1	06	E307G19	046	A	1	14402	1
4102000600	2	1	06	E307G19	046	A	1	14404	1
4102000600	2	1	06	E307G19	046	A	1	15101	1
4102000600	2	1	06	E307G19	046	A	1	15404	1
4102000600	2	1	06	E307G19	046	A	1	15409	1
4102000600	2	1	06	E307G19	046	A	1	15413	1
4102000600	2	1	06	E307G19	046	A	1	15416	1
4102000600	2	1	06	E307G19	046	A	1	15417	1
4102000600	2	1	06	E307G19	046	A	1	15419	1
4102000600	2	1	06	E307G19	046	A	1	15420	1
4102000600	2	1	06	E307G19	046	A	1	15421	1
4102000600	2	1	06	E307G19	046	A	1	15423	1
4102000600	2	1	06	E307G19	046	A	1	15424	1
4102000600	2	1	06	E307G19	046	A	1	15425	1
4102000600	2	1	06	E307G19	046	A	1	15427	1
4102000600	2	1	06	E307G19	046	A	1	15430	1
4102000600	2	1	06	E307G19	046	A	1	15901	1
4102000600	2	1	06	E307G19	046	A	1	16101	1
4102000600	2	1	06	E307G19	046	A	1	17104	1
4102000600	2	1	06	E307G19	046	A	1	17105	1
4102000600	2	1	06	E307G19	046	A	1	21101	1
4102000600	2	1	06	E307G19	046	A	1	26101	1
4102000600	2	1	06	E307G19	046	A	1	33101	1
4102000600	2	1	06	E307G19	046	A	1	33101	1
4102000600	2	1	06	E307G19	046	A	1	33901	1
4102000600	2	1	06	E307G19	046	A	1	37501	1
4102000600	2	1	06	E307G19	046	A	1	37502	1
4102000600	2	1	06	E307G19	046	A	1	37901	1
4102000700	2	1	06	E307G19	287	A	1	11301	1
4102000700	2	1	06	E307G19	287	A	1	11306	1
4102000700	2	1	06	E307G19	287	A	1	13101	1
4102000700	2	1	06	E307G19	287	A	1	13201	1
4102000700	2	1	06	E307G19	287	A	1	13202	1
4102000700	2	1	06	E307G19	287	A	1	13203	1
4102000700	2	1	06	E307G19	287	A	1	13204	1
4102000700	2	1	06	E307G19	287	A	1	14102	1
4102000700	2	1	06	E307G19	287	A	1	14103	1
4102000700	2	1	06	E307G19	287	A	1	14104	1
4102000700	2	1	06	E307G19	287	A	1	14106	1
4102000700	2	1	06	E307G19	287	A	1	14107	1

file

4102000700	2	1	06	E307G19	287	A	1	14108	1
4102000700	2	1	06	E307G19	287	A	1	14109	1
4102000700	2	1	06	E307G19	287	A	1	14202	1
4102000700	2	1	06	E307G19	287	A	1	14303	1
4102000700	2	1	06	E307G19	287	A	1	14402	1
4102000700	2	1	06	E307G19	287	A	1	14404	1
4102000700	2	1	06	E307G19	287	A	1	15101	1
4102000700	2	1	06	E307G19	287	A	1	15404	1
4102000700	2	1	06	E307G19	287	A	1	15409	1
4102000700	2	1	06	E307G19	287	A	1	15413	1
4102000700	2	1	06	E307G19	287	A	1	15416	1
4102000700	2	1	06	E307G19	287	A	1	15417	1
4102000700	2	1	06	E307G19	287	A	1	15419	1
4102000700	2	1	06	E307G19	287	A	1	15421	1
4102000700	2	1	06	E307G19	287	A	1	15423	1
4102000700	2	1	06	E307G19	287	A	1	15425	1
4102000700	2	1	06	E307G19	287	A	1	15427	1
4102000700	2	1	06	E307G19	287	A	1	15430	1
4102000700	2	1	06	E307G19	287	A	1	15901	1
4102000700	2	1	06	E307G19	287	A	1	16101	1
4102000700	2	1	06	E307G19	287	A	1	17104	1
4102000700	2	1	06	E307G19	287	A	1	17105	1
4102000700	2	1	06	E307G19	287	A	1	21101	1
4102000700	2	1	06	E307G19	287	A	1	21101	1
4102000700	2	1	06	E307G19	287	A	1	21401	1
4102000700	2	1	06	E307G19	287	A	1	21601	1
4102000700	2	1	06	E307G19	287	A	1	21801	1
4102000700	2	1	06	E307G19	287	A	1	22101	1
4102000700	2	1	06	E307G19	287	A	1	22106	1
4102000700	2	1	06	E307G19	287	A	1	22106	1
4102000700	2	1	06	E307G19	287	A	1	24601	1
4102000700	2	1	06	E307G19	287	A	1	24801	1
4102000700	2	1	06	E307G19	287	A	1	24901	1
4102000700	2	1	06	E307G19	287	A	1	26101	1
4102000700	2	1	06	E307G19	287	A	1	29201	1
4102000700	2	1	06	E307G19	287	A	1	29201	1
4102000700	2	1	06	E307G19	287	A	1	29301	1
4102000700	2	1	06	E307G19	287	A	1	29301	1
4102000700	2	1	06	E307G19	287	A	1	29401	1
4102000700	2	1	06	E307G19	287	A	1	29601	1
4102000700	2	1	06	E307G19	287	A	1	29601	1
4102000700	2	1	06	E307G19	287	A	1	31101	1
4102000700	2	1	06	E307G19	287	A	1	31301	1
4102000700	2	1	06	E307G19	287	A	1	31401	1

ft 16

4102000700	2	1	06	E307G19	287	A	1	31701	1
4102000700	2	1	06	E307G19	287	A	1	31801	1
4102000700	2	1	06	E307G19	287	A	1	32201	1
4102000700	2	1	06	E307G19	287	A	1	32301	1
4102000700	2	1	06	E307G19	287	A	1	33101	1
4102000700	2	1	06	E307G19	287	A	1	33101	1
4102000700	2	1	06	E307G19	287	A	1	33608	1
4102000700	2	1	06	E307G19	287	A	1	33901	1
4102000700	2	1	06	E307G19	287	A	1	33901	1
4102000700	2	1	06	E307G19	287	A	1	34101	2
4102000700	2	1	06	E307G19	287	A	1	34101	2
4102000700	2	1	06	E307G19	287	A	1	34501	2
4102000700	2	1	06	E307G19	287	A	1	35801	1
4102000700	2	1	06	E307G19	287	A	1	37101	1
4102000700	2	1	06	E307G19	287	A	1	39501	1
4102000700	2	1	06	E307G19	287	A	1	39801	1
4102000700	2	1	06	E307G19	287	A	1	51501	2

u f t

FONDO							
Año Año de origen del recurso	Tipo de Financiamiento (1. Gasto No Etiquetado, 2 Gasto Etiquetado)	Fuente de Financiamiento (Federal, Estatal, Ingresos Propios)	Fondo (Aportaciones Múltiples, Convenios, etc..) (Alfanumérico) (FASP, FASP, etc)	Área y/o Ubicación Geográfica	Aprobado Anual	Ampliaciones / Reducciones	Modificado Anual
24	1	1	AO	13	1,220,894.16	0.00	1,220,894.16
24	1	1	AO	13	50,920.58	0.00	50,920.58
24	1	1	AO	13	165,535.19	-609.71	164,925.48
24	1	1	AO	13	48,973.40	0	48,973.40
24	1	1	AO	13	64,444.80	0.00	64,444.80
24	1	1	AO	13	151,277.87	0.00	151,277.87
24	1	1	AO	13	16,111.19	0.00	16,111.19
24	1	1	AO	13	16,111.19	0.00	16,111.19
24	1	1	AO	13	41.04	0.00	41.04
24	1	1	AO	13	340.56	0	340.56
24	1	1	AO	13	7,744.70	0.00	7,744.70
24	1	1	AO	13	46,983.85	0.00	46,983.85
24	1	1	AO	13	15,489.30	0	15,489.30
24	1	1	AO	13	209,104.62	0.00	209,104.62
24	1	1	AO	13	77,446.29	0.00	77,446.29
24	1	1	AO	13	284,410.05	0	284,410.05
24	1	1	AO	13	792.00	0	792.00
24	1	1	AO	13	24,000.00	0.00	24,000.00
24	1	1	AO	13	80,289.63	0.00	80,289.63
24	1	1	AO	13	15,242.54	609.71	15,852.25
24	1	1	AO	13	31,440.00	0.00	31,440.00
24	1	1	AO	13	2,900.00	0.00	2,900.00
24	1	1	AO	13	18,384.00	0.00	18,384.00
24	1	1	AO	13	20,232.00	0.00	20,232.00
24	1	1	AO	13	1,280.00	0.00	1,280.00
24	1	1	AO	13	17,385.52	0.00	17,385.52
24	1	1	AO	13	950.00	0.00	950.00
24	1	1	AO	13	11,448.00	0.00	11,448.00
24	1	1	AO	13	3,600.00	0.00	3,600.00
24	1	1	AO	13	1,600.00	0.00	1,600.00
24	1	1	AO	13	22,139.52	0.00	22,139.52
24	1	1	AO	13	138,634.61	0.00	138,634.61
24	1	1	AO	13	7,040.00	0.00	7,040.00
24	1	1	AO	13	210,000.00	0.00	210,000.00

u f

24	1	1	AO	13	5,000.00	0.00	5,000.00
24	1	1	AO	13	4,163.55	0.00	4,163.55
24	1	1	AO	13	5,000.00	0.00	5,000.00
24	1	1	AO	13	0.00	7,000.00	7,000.00
24	1	1	AO	13	343.00	0.00	343.00
24	1	1	AO	13	12,798.86	0.00	12,798.86
24	1	1	AO	13	998.28	0.00	998.28
24	1	1	AO	13	1,391.68	0.00	1,391.68
24	1	1	AO	13	1,683.38	0.00	1,683.38
24	1	1	AO	13	0.00	7,000.00	7,000.00
24	1	1	AO	13	5,000.00	3,972.00	8,972.00
24	1	1	AO	13	0.00	6,500.00	6,500.00
24	1	1	AO	13	25,565.82	-18,262.00	7,303.82
24	1	1	AO	13	0.00	17,400.00	17,400.00
24	1	1	AO	13	14,240.13	0.00	14,240.13
24	1	1	AO	13	0.00	175,000.00	175,000.00
24	1	1	AO	13	0.00	1,000.00	1,000.00
24	1	1	AO	13	15,484.60	0.00	15,484.60
24	1	1	AO	13	35,200.05	0.00	35,200.05
24	1	1	AO	13	28,500.00	0	28,500.00
24	1	1	AO	13	29,520.00	-8,238.00	21,282.00
24	1	1	AO	13	4,000.00	0.00	4,000.00
24	1	1	AO	13	0.00	3,375.00	3,375.00
24	1	1	AO	13	0.00	7,238.00	7,238.00
24	1	1	AO	13	1,600,800.74	0	1,600,800.74
24	1	1	AO	13	207,280.09	0.00	207,280.09
24	1	1	AO	13	89,806.79	0.00	89,806.79
24	1	1	AO	13	221,727.04	0.00	221,727.04
24	1	1	AO	13	125,890.29	0.00	125,890.29
24	1	1	AO	13	145,720.49	0.00	145,720.49
24	1	1	AO	13	27,534.01	0.00	27,534.01
24	1	1	AO	13	27,534.01	0	27,534.01
24	1	1	AO	13	88.92	0.00	88.92
24	1	1	AO	13	737.88	0.00	737.88
24	1	1	AO	13	14,461.02	0.00	14,461.02
24	1	1	AO	13	87,647.88	0.00	87,647.88
24	1	1	AO	13	29,731.52	0.00	29,731.52
24	1	1	AO	13	73,278.98	0.00	73,278.98
24	1	1	AO	13	401,376.81	0.00	401,376.81
24	1	1	AO	13	148,658.02	0.00	148,658.02
24	1	1	AO	13	542,155.14	0.00	542,155.14
24	1	1	AO	13	1,716.00	0.00	1,716.00
24	1	1	AO	13	36,000.00	0	36,000.00
24	1	1	AO	13	125,989.55	0.00	125,989.55

vt f

24	1	1	AO	13	53,508.24	0.00	53,508.24
24	1	1	AO	13	85,150.00	0.00	85,150.00
24	1	1	AO	13	1,450.00	0.00	1,450.00
24	1	1	AO	13	49,790.00	0.00	49,790.00
24	1	1	AO	13	54,795.00	0.00	54,795.00
24	1	1	AO	13	3,840.00	0.00	3,840.00
24	1	1	AO	13	38,297.46	0	38,297.46
24	1	1	AO	13	2,850.00	0	2,850.00
24	1	1	AO	13	31,005.00	0.00	31,005.00
24	1	1	AO	13	9,000.00	0	9,000.00
24	1	1	AO	13	4,800.00	0.00	4,800.00
24	1	1	AO	13	110,697.12	0.00	110,697.12
24	1	1	AO	13	224,706.22	0.00	224,706.22
24	1	1	AO	13	17,600.00	0.00	17,600.00
24	1	1	AO	13	84,375.00	0.00	84,375.00
24	1	1	AO	13	15,000.00	0	15,000.00
24	1	1	AO	13	0.00	6,380.00	6,380.00
24	1	1	AO	13	4,186.33	0.00	4,186.33
24	1	1	AO	13	0.00	5,000.00	5,000.00
24	1	1	AO	13	230,000.00	0.00	230,000.00
24	1	1	AO	13	5,000.00	0.00	5,000.00
24	1	1	AO	13	0.00	2,366.40	2,366.40
24	1	1	AO	13	0.00	2,204.00	2,204.00
24	1	1	AO	13	0.00	150,982.82	150,982.82
24	1	1	AO	13	262,266.91	277,422.93	539,689.84
24	1	1	AO	13	64,820.96	0.00	64,820.96
24	1	1	AO	13	80,000.00	0.00	80,000.00
24	1	1	AO	13	0.00	15,000.00	15,000.00
24	1	1	AO	13	40,649.95	10,000.00	50,649.95
24	1	1	AO	13	0.00	5,000.00	5,000.00
24	1	1	AO	13	33,500.00	-10,000.00	23,500.00
24	1	1	AO	13	0.00	2,000.00	2,000.00
24	1	1	AO	13	4,000.00	0	4,000.00
24	1	1	AO	13	1,610,355.73	0.00	1,610,355.73
24	1	1	AO	13	50,920.58	0.00	50,920.58
24	1	1	AO	13	448,318.89	-725.38	447,593.51
24	1	1	AO	13	93,015.98	0.00	93,015.98
24	1	1	AO	13	59,714.72	0.00	59,714.72
24	1	1	AO	13	121,337.35	0.00	121,337.35
24	1	1	AO	13	14,928.68	0.00	14,928.68
24	1	1	AO	13	14,928.68	0.00	14,928.68
24	1	1	AO	13	41.04	0.00	41.04
24	1	1	AO	13	340.56	0.00	340.56
24	1	1	AO	13	6,623.48	0.00	6,623.48

ff^u

24	1	1	AO	13	39,999.12	0.00	39,999.12
24	1	1	AO	13	13,247.14	0.00	13,247.14
24	1	1	AO	13	22,152.00	0.00	22,152.00
24	1	1	AO	13	178,834.53	0.00	178,834.53
24	1	1	AO	13	66,235.09	0.00	66,235.09
24	1	1	AO	13	225,199.11	0.00	225,199.11
24	1	1	AO	13	792.00	0.00	792.00
24	1	1	AO	13	18,000.00	0	18,000.00
24	1	1	AO	13	73,429.90	0	73,429.90
24	1	1	AO	13	18,134.10	725.38	18,859.48
24	1	1	AO	13	31,440.00	0.00	31,440.00
24	1	1	AO	13	2,900.00	0.00	2,900.00
24	1	1	AO	13	18,384.00	0.00	18,384.00
24	1	1	AO	13	20,232.00	0	20,232.00
24	1	1	AO	13	2,560.00	0	2,560.00
24	1	1	AO	13	12,340.46	0.00	12,340.46
24	1	1	AO	13	11,448.00	0	11,448.00
24	1	1	AO	13	3,600.00	0	3,600.00
24	1	1	AO	13	1,600.00	0	1,600.00
24	1	1	AO	13	405,383.86	0	405,383.86
24	1	1	AO	13	109,885.59	0	109,885.59
24	1	1	AO	13	5,280.00	0	5,280.00
24	1	1	AO	13	44,625.00	0.00	44,625.00
24	1	1	AO	13	4,208.22	0	4,208.22
24	1	1	AO	13	14,952.14	0.00	14,952.14
24	1	1	AO	13	0.00	3,000.00	3,000.00
24	1	1	AO	13	20,000.00	0.00	20,000.00
24	1	1	AO	13	0.00	200,000.00	200,000.00
24	1	1	AO	13	17,800.16	0	17,800.16
24	1	1	AO	13	14,240.13	0	14,240.13
24	1	1	AO	13	0.00	5,000.00	5,000.00
24	1	1	AO	13	0.00	5,000.00	5,000.00
24	1	1	AO	13	1,104,308.60	0.00	1,104,308.60
24	1	1	AO	13	90,229.01	1,642.90	88,586.11
24	1	1	AO	13	40,264.00	0.00	40,264.00
24	1	1	AO	13	66,547.05	0.00	66,547.05
24	1	1	AO	13	106,695.46	0.00	106,695.46
24	1	1	AO	13	16,827.37	0.00	16,827.37
24	1	1	AO	13	16,827.37	0.00	16,827.37
24	1	1	AO	13	54.72	0.00	54.72
24	1	1	AO	13	454.08	0.00	454.08
24	1	1	AO	13	6,905.83	0.00	6,905.83
24	1	1	AO	13	41,692.56	0.00	41,692.56
24	1	1	AO	13	13,811.60	0.00	13,811.60

ff w

24	1	1	AO	13	88,053.00	0.00	88,053.00
24	1	1	AO	13	186,455.01	0.00	186,455.01
24	1	1	AO	13	69,057.41	0.00	69,057.41
24	1	1	AO	13	234,795.52	0.00	234,795.52
24	1	1	AO	13	1,056.00	0	1,056.00
24	1	1	AO	13	24,000.00	0	24,000.00
24	1	1	AO	13	65,104.31	0.00	65,104.31
24	1	1	AO	13	22,013.73	1,642.90	23,656.63
24	1	1	AO	13	47,160.00	0.00	47,160.00
24	1	1	AO	13	17,880.00	0.00	17,880.00
24	1	1	AO	13	2,900.00	0	2,900.00
24	1	1	AO	13	27,576.00	0.00	27,576.00
24	1	1	AO	13	30,348.00	0.00	30,348.00
24	1	1	AO	13	21,360.00	0.00	21,360.00
24	1	1	AO	13	1,280.00	0.00	1,280.00
24	1	1	AO	13	26,415.74	0.00	26,415.74
24	1	1	AO	13	950.00	0.00	950.00
24	1	1	AO	13	17,172.00	0.00	17,172.00
24	1	1	AO	13	5,400.00	0.00	5,400.00
24	1	1	AO	13	2,400.00	0.00	2,400.00
24	1	1	AO	13	19,696.63	0.00	19,696.63
24	1	1	AO	13	114,549.15	0.00	114,549.15
24	1	1	AO	13	10,560.00	0	10,560.00
24	1	1	AO	13	44,625.00	0.00	44,625.00
24	1	1	AO	13	15,000.00	0.00	15,000.00
24	1	1	AO	13	66,880.75	0.00	66,880.75
24	1	1	AO	13	0.00	100,000.00	100,000.00
24	1	1	AO	13	36,357.61	0.00	36,357.61
24	1	1	AO	13	0.00	80,000.00	80,000.00
24	1	1	AO	13	5,000.00	0.00	5,000.00
24	1	1	AO	13	5,000.00	-1,500.00	3,500.00
24	1	1	AO	13	0.00	1,500.00	1,500.00
24	1	1	AO	13	2,003,254.76	0.00	2,003,254.76
24	1	1	AO	13	184,566.40	-1,356.31	183,210.09
24	1	1	AO	13	82,221.88	0	82,221.88
24	1	1	AO	13	87,325.90	0.00	87,325.90
24	1	1	AO	13	173,284.58	0	173,284.58
24	1	1	AO	13	23,322.75	0.00	23,322.75
24	1	1	AO	13	23,322.75	0.00	23,322.75
24	1	1	AO	13	82.39	0.00	82.39
24	1	1	AO	13	650.71	0.00	650.71
24	1	1	AO	13	12,483.96	0.00	12,483.96
24	1	1	AO	13	73,257.53	0.00	73,257.53
24	1	1	AO	13	25,157.90	0.00	25,157.90

ft v

24	1	1	AO	13	29,904.00	0.00	29,904.00
24	1	1	AO	13	292,130.22	0	292,130.22
24	1	1	AO	13	115,789.24	0.00	115,789.24
24	1	1	AO	13	412,807.49	0.00	412,807.49
24	1	1	AO	13	1,397.00	0.00	1,397.00
24	1	1	AO	13	24,000.00	0.00	24,000.00
24	1	1	AO	13	91,785.84	0.00	91,785.84
24	1	1	AO	13	33,907.50	1,356.31	35,263.81
24	1	1	AO	13	55,675.00	0.00	55,675.00
24	1	1	AO	13	17,880.00	0	17,880.00
24	1	1	AO	13	4,350.00	0	4,350.00
24	1	1	AO	13	32,555.00	0.00	32,555.00
24	1	1	AO	13	35,827.50	0.00	35,827.50
24	1	1	AO	13	3,840.00	0.00	3,840.00
24	1	1	AO	13	24,101.62	0	24,101.62
24	1	1	AO	13	20,272.50	0.00	20,272.50
24	1	1	AO	13	6,300.00	0.00	6,300.00
24	1	1	AO	13	3,200.00	0.00	3,200.00
24	1	1	AO	13	384,085.08	0	384,085.08
24	1	1	AO	13	130,991.70	0	130,991.70
24	1	1	AO	13	12,320.50	0.00	12,320.50
24	1	1	AO	13	96,100.00	0.00	96,100.00
24	1	1	AO	13	0.00	10,000.00	10,000.00
24	1	1	AO	13	30,861.82	0.00	30,861.82
24	1	1	AO	13	27,252.78	0.00	27,252.78
24	1	1	AO	13	37,057.04	0.00	37,057.04
24	1	1	AO	13	25,200.00	0.00	25,200.00
24	1	1	AO	13	0.00	5,000.00	5,000.00
24	1	1	AO	13	0.00	1,000.00	1,000.00
24	1	1	AO	13	1,212.50	0.00	1,212.50
24	1	1	AO	13	5,342.00	-3,000.00	2,342.00
24	1	1	AO	13	0.00	16,000.00	16,000.00
24	1	1	AO	13	0.00	3,000.00	3,000.00
24	1	1	AO	13	7,320.39	0.00	7,320.39
24	1	1	AO	13	0.00	5,000.00	5,000.00
24	1	1	AO	13	0.00	5,000.00	5,000.00
24	1	1	AO	13	0.00	3,000.00	3,000.00
24	1	1	AO	13	0.00	1,790.00	1,790.00
24	1	1	AO	13	3,973.73	-3,000.00	973.73
24	1	1	AO	13	0.00	5,000.00	5,000.00
24	1	1	AO	13	4,537.05	6,000.00	10,537.05
24	1	1	AO	13	90,000.00	0.00	90,000.00
24	1	1	AO	13	18,000.00	0.00	18,000.00
24	1	1	AO	13	24,000.00	0.00	24,000.00

ff u

24	1	1	A0	13	24,000.00	0.00	24,000.00
24	1	1	A0	13	0.00	500.00	500.00
24	1	1	A0	13	877,680.00	0.00	877,680.00
24	1	1	A0	13	46,800.00	-32,322.20	14,477.80
24	1	1	A0	13	262,267.04	351,762.58	614,029.62
24	1	1	A0	13	184,743.75	0.00	184,743.75
24	1	1	A0	13	0.00	32,322.20	32,322.20
24	1	1	A0	13	0.00	350,000.00	350,000.00
24	1	1	A0	13	110,000.00	0	110,000.00
24	1	1	A0	13	0.00	54.85	54.85
24	1	1	A0	13	4,800.00	0.00	4,800.00
24	1	1	A0	13	75,000.00	0.00	75,000.00
24	1	1	A0	13	162,940.32	0.00	162,940.32
24	1	1	A0	13	4,515.40	0.00	4,515.40
24	1	1	A0	13	0.00	252.00	252.00
24	1	1	A0	13	360,000.00	-252.00	359,748.00
24	1	1	A0	13	0.00	461,000.00	461,000.00

v ff

PRESUPUESTO DE EGRESOS

Comprometido Acumulado al Periodo	Devengado Acumulado al periodo	Ejercido Acumulado al periodo	Pagado Acumulado al periodo
283,846.68	283,846.68	283,846.68	283,846.68
12,730.14	12,730.14	12,730.14	12,730.14
30,067.85	30,067.85	30,067.85	30,067.85
12,243.36	12,243.36	12,243.36	12,243.36
0.00	0.00	0.00	0.00
32,222.38	32,222.38	32,222.38	32,222.38
0.00	0.00	0.00	0.00
0.00	0.00	0.00	0.00
10.26	10.26	10.26	10.26
102.24	102.24	102.24	102.24
1,936.20	1,936.20	1,936.20	1,936.20
11,745.96	11,745.96	11,745.96	11,745.96
3,872.34	3,872.34	3,872.34	3,872.34
52,276.14	52,276.14	52,276.14	52,276.14
19,361.58	19,361.58	19,361.58	19,361.58
65,829.30	65,829.30	65,829.30	65,829.30
198.00	198.00	198.00	198.00
0.00	0.00	0.00	0.00
20,300.10	20,300.10	20,300.10	20,300.10
15,852.25	15,852.25	15,852.25	15,852.25
7,860.00	7,860.00	7,860.00	7,860.00
0.00	0.00	0.00	0.00
4,596.00	4,596.00	4,596.00	4,596.00
5,058.00	5,058.00	5,058.00	5,058.00
0.00	0.00	0.00	0.00
11,206.35	11,206.35	11,206.35	11,206.35
0.00	0.00	0.00	0.00
2,862.00	2,862.00	2,862.00	2,862.00
1,800.00	1,800.00	1,800.00	1,800.00
0.00	0.00	0.00	0.00
5,534.88	5,534.88	5,534.88	5,534.88
0.00	0.00	0.00	0.00
1,760.00	1,760.00	1,760.00	1,760.00
52,500.00	52,500.00	52,500.00	52,500.00

640.20	640.20	640.20	640.20
2,900.30	2,900.30	2,900.30	2,900.30
639.00	639.00	639.00	639.00
5,107.42	5,107.42	5,107.42	5,107.42
0.00	0.00	0.00	0.00
5,258.46	5,258.46	5,258.46	5,258.46
0.00	0.00	0.00	0.00
0.00	0.00	0.00	0.00
189.00	189.00	189.00	189.00
6,904.99	6,904.99	6,904.99	6,904.99
3,580.00	3,580.00	3,580.00	3,580.00
5,859.00	5,859.00	5,859.00	5,859.00
0.00	0.00	0.00	0.00
17,400.00	17,400.00	17,400.00	17,400.00
0.00	0.00	0.00	0.00
56,469.00	56,469.00	56,469.00	56,469.00
615.00	615.00	615.00	615.00
0.00	0.00	0.00	0.00
0.00	0.00	0.00	0.00
1,400.00	1,400.00	1,400.00	1,400.00
0.00	0.00	0.00	0.00
0.00	0.00	0.00	0.00
3,375.00	3,375.00	3,375.00	3,375.00
7,238.00	7,238.00	7,238.00	7,238.00
554,318.58	554,318.58	554,318.58	554,318.58
52,027.56	52,027.56	52,027.56	52,027.56
81,265.44	81,265.44	81,265.44	81,265.44
48,306.36	48,306.36	48,306.36	48,306.36
0.00	0.00	0.00	0.00
55,068.02	55,068.02	55,068.02	55,068.02
0.00	0.00	0.00	0.00
0.00	0.00	0.00	0.00
23.94	23.94	23.94	23.94
238.56	238.56	238.56	238.56
3,883.08	3,883.08	3,883.08	3,883.08
23,492.10	23,492.10	23,492.10	23,492.10
7,766.10	7,766.10	7,766.10	7,766.10
5,538.00	5,538.00	5,538.00	5,538.00
104,843.10	104,843.10	104,843.10	104,843.10
38,830.80	38,830.80	38,830.80	38,830.80
150,101.18	150,101.18	150,101.18	150,101.18
462.00	462.00	462.00	462.00
0.00	0.00	0.00	0.00
38,343.72	38,343.72	38,343.72	38,343.72

u t f

47,038.85	47,038.85	47,038.85	47,038.85
19,650.00	19,650.00	19,650.00	19,650.00
0.00	0.00	0.00	0.00
11,490.00	11,490.00	11,490.00	11,490.00
12,645.00	12,645.00	12,645.00	12,645.00
0.00	0.00	0.00	0.00
28,223.31	28,223.31	28,223.31	28,223.31
0.00	0.00	0.00	0.00
7,155.00	7,155.00	7,155.00	7,155.00
4,500.00	4,500.00	4,500.00	4,500.00
0.00	0.00	0.00	0.00
27,674.28	27,674.28	27,674.28	27,674.28
0.00	0.00	0.00	0.00
3,520.00	3,520.00	3,520.00	3,520.00
43,350.00	43,350.00	43,350.00	43,350.00
1,894.28	1,894.28	1,894.28	1,894.28
6,380.00	6,380.00	6,380.00	6,380.00
690.00	690.00	690.00	690.00
0.00	0.00	0.00	0.00
111,786.03	111,786.03	111,786.03	111,786.03
0.00	0.00	0.00	0.00
2,366.40	2,366.40	2,366.40	2,366.40
2,204.00	2,204.00	2,204.00	2,204.00
150,982.82	150,982.82	150,982.82	150,982.82
404,210.02	404,210.02	404,210.02	404,210.02
47,189.00	47,189.00	47,189.00	47,189.00
58,222.29	58,222.29	58,222.29	58,222.29
5,400.00	5,400.00	5,400.00	5,400.00
41,700.00	41,700.00	41,700.00	41,700.00
700.00	700.00	700.00	700.00
9,900.00	9,900.00	9,900.00	9,900.00
524.00	524.00	524.00	524.00
3,594.00	3,594.00	3,594.00	3,594.00
253,296.42	253,296.42	253,296.42	253,296.42
12,730.14	12,730.14	12,730.14	12,730.14
29,254.48	29,254.48	29,254.48	29,254.48
23,353.20	23,353.20	23,353.20	23,353.20
0.00	0.00	0.00	0.00
29,857.36	29,857.36	29,857.36	29,857.36
0.00	0.00	0.00	0.00
0.00	0.00	0.00	0.00
10.26	10.26	10.26	10.26
102.24	102.24	102.24	102.24
1,693.38	1,693.38	1,693.38	1,693.38

u f f

10,224.78	10,224.78	10,224.78	10,224.78
3,386.82	3,386.82	3,386.82	3,386.82
5,538.00	5,538.00	5,538.00	5,538.00
45,721.20	45,721.20	45,721.20	45,721.20
16,933.80	16,933.80	16,933.80	16,933.80
57,574.86	57,574.86	57,574.86	57,574.86
198.00	198.00	198.00	198.00
0.00	0.00	0.00	0.00
18,810.12	18,810.12	18,810.12	18,810.12
18,859.48	18,859.48	18,859.48	18,859.48
7,860.00	7,860.00	7,860.00	7,860.00
0.00	0.00	0.00	0.00
4,596.00	4,596.00	4,596.00	4,596.00
5,058.00	5,058.00	5,058.00	5,058.00
0.00	0.00	0.00	0.00
11,315.68	11,315.68	11,315.68	11,315.68
2,862.00	2,862.00	2,862.00	2,862.00
1,800.00	1,800.00	1,800.00	1,800.00
0.00	0.00	0.00	0.00
11,069.76	11,069.76	11,069.76	11,069.76
0.00	0.00	0.00	0.00
880.00	880.00	880.00	880.00
17,850.00	17,850.00	17,850.00	17,850.00
374.00	374.00	374.00	374.00
0.00	0.00	0.00	0.00
400.00	400.00	400.00	400.00
15,972.73	15,972.73	15,972.73	15,972.73
23,200.00	23,200.00	23,200.00	23,200.00
11,600.00	11,600.00	11,600.00	11,600.00
0.00	0.00	0.00	0.00
0.00	0.00	0.00	0.00
1,000.00	1,000.00	1,000.00	1,000.00
294,409.86	294,409.86	294,409.86	294,409.86
27,956.27	27,956.27	27,956.27	27,956.27
10,239.60	10,239.60	10,239.60	10,239.60
0.00	0.00	0.00	0.00
33,654.74	33,654.74	33,654.74	33,654.74
0.00	0.00	0.00	0.00
0.00	0.00	0.00	0.00
13.68	13.68	13.68	13.68
136.32	136.32	136.32	136.32
1,844.22	1,844.22	1,844.22	1,844.22
11,129.52	11,129.52	11,129.52	11,129.52
3,688.38	3,688.38	3,688.38	3,688.38

u f f

24,090.00	24,090.00	24,090.00	24,090.00
49,792.62	49,792.62	49,792.62	49,792.62
18,441.72	18,441.72	18,441.72	18,441.72
62,701.92	62,701.92	62,701.92	62,701.92
264	264.00	264.00	264.00
0.00	0.00	0.00	0.00
20,526.48	20,526.48	20,526.48	20,526.48
23,656.63	23,656.63	23,656.63	23,656.63
11,790.00	11,790.00	11,790.00	11,790.00
4,470.00	4,470.00	4,470.00	4,470.00
0.00	0.00	0.00	0.00
6,894.00	6,894.00	6,894.00	6,894.00
7,587.00	7,587.00	7,587.00	7,587.00
5,340.00	5,340.00	5,340.00	5,340.00
0.00	0.00	0.00	0.00
17,583.98	17,583.98	17,583.98	17,583.98
0.00	0.00	0.00	0.00
4,293.00	4,293.00	4,293.00	4,293.00
2,700.00	2,700.00	2,700.00	2,700.00
0.00	0.00	0.00	0.00
5,271.30	5,271.30	5,271.30	5,271.30
0.00	0.00	0.00	0.00
1,760.00	1,760.00	1,760.00	1,760.00
28,350.00	28,350.00	28,350.00	28,350.00
3,075.43	3,075.43	3,075.43	3,075.43
5,872.05	5,872.05	5,872.05	5,872.05
34,800.00	34,800.00	34,800.00	34,800.00
8,700.00	8,700.00	8,700.00	8,700.00
0.00	0.00	0.00	0.00
2,800.00	2,800.00	2,800.00	2,800.00
1,900.00	1,900.00	1,900.00	1,900.00
939.00	939.00	939.00	939.00
369,415.74	369,415.74	369,415.74	369,415.74
35,331.73	35,331.73	35,331.73	35,331.73
19,015.26	19,015.26	19,015.26	19,015.26
0.00	0.00	0.00	0.00
36,645.50	36,645.50	36,645.50	36,645.50
0.00	0.00	0.00	0.00
0.00	0.00	0.00	0.00
15.96	15.96	15.96	15.96
159.04	159.04	159.04	159.04
2,400.84	2,400.84	2,400.84	2,400.84
14,512.26	14,512.26	14,512.26	14,512.26
4,801.62	4,801.62	4,801.62	4,801.62

w H

7,476.00	7,476.00	7,476.00	7,476.00
64,821.04	64,821.04	64,821.04	64,821.04
24,007.84	24,007.84	24,007.84	24,007.84
90,664.81	90,664.81	90,664.81	90,664.81
308.00	308.00	308.00	308.00
0.00	0.00	0.00	0.00
25,028.13	25,028.13	25,028.13	25,028.13
35,263.81	35,263.81	35,263.81	35,263.81
14,410.00	14,410.00	14,410.00	14,410.00
4,470.00	4,470.00	4,470.00	4,470.00
0.00	0.00	0.00	0.00
8,426.00	8,426.00	8,426.00	8,426.00
9,273.00	9,273.00	9,273.00	9,273.00
0.00	0.00	0.00	0.00
21,158.30	21,158.30	21,158.30	21,158.30
5,247.00	5,247.00	5,247.00	5,247.00
2,700.00	2,700.00	2,700.00	2,700.00
0.00	0.00	0.00	0.00
17,019.66	17,019.66	17,019.66	17,019.66
0	0.00	0.00	0.00
2,640.00	2,640.00	2,640.00	2,640.00
37,350.00	37,350.00	37,350.00	37,350.00
2,795.00	2,795.00	2,795.00	2,795.00
7,172.97	7,172.97	7,172.97	7,172.97
3,218.35	3,218.35	3,218.35	3,218.35
2,880.94	2,880.94	2,880.94	2,880.94
20,876.00	20,876.00	20,876.00	20,876.00
293.99	293.99	293.99	293.99
311.00	311.00	311.00	311.00
0.00	0.00	0.00	0.00
432.00	432.00	432.00	432.00
9,185.92	9,185.92	9,185.92	9,185.92
0.00	0.00	0.00	0.00
813.97	813.97	813.97	813.97
1,599.02	1,599.02	1,599.02	1,599.02
3,751.62	3,751.62	3,751.62	3,751.62
487.20	487.20	487.20	487.20
1,790.00	1,790.00	1,790.00	1,790.00
715.00	715.00	715.00	715.00
3,638.41	3,638.41	3,638.41	3,638.41
6,807.00	6,807.00	6,807.00	6,807.00
5,781.00	5,781.00	5,781.00	5,781.00
1,299.00	1,299.00	1,299.00	1,299.00
6,182.63	6,182.63	6,182.63	6,182.63

u f f

1,353.00	1,353.00	1,353.00	1,353.00
307.38	307.38	307.38	307.38
240,120.00	240,120.00	240,120.00	240,120.00
3,232.22	3,232.22	3,232.22	3,232.22
143,394.56	143,394.56	143,394.56	143,394.56
71,697.28	71,697.28	71,697.28	71,697.28
6,464.44	6,464.44	6,464.44	6,464.44
121,614.50	121,614.50	121,614.50	121,614.50
70,389.02	70,389.02	70,389.02	70,389.02
0.00	0.00	0.00	0.00
2,936.63	2,936.63	2,936.63	2,936.63
0.00	0.00	0.00	0.00
19,923.00	19,923.00	19,923.00	19,923.00
0.00	0.00	0.00	0.00
252.00	252.00	252.00	252.00
59,865.00	59,865.00	59,865.00	59,865.00
0.00	0.00	0.00	0.00

u f

PROCURADURIA AMBIENTAL DEL ESTADO DE SONORA
Notas a los Estados Financieros

ETCAI-12 (NOTAS)

Al 31 de Marzo de 2024

a) NOTAS DE GESTIÓN ADMINISTRATIVA

1.- Autorización e Historia

La Procuraduría Ambiental del Estado de Sonora nace a partir de la publicación de la Ley que la crea, mediante su publicación en el Decreto No. 37 del 7 de noviembre de 2011 del Boletín Oficial del Gobierno del Estado de Sonora.

El artículo quinto transitorio de la Ley que crea la Procuraduría Ambiental del Estado de Sonora, estableció que los recursos humanos, materiales y financieros destinados a las funciones de inspección, vigilancia y sanción en la Comisión de Ecología y Desarrollo Sustentable del Estado de Sonora (CEDES), pasaran a formar parte del nuevo organismo público descentralizado, transcurridos ciento ochenta días naturales siguientes a la publicación de la Ley antes mencionada, coordinándose con la Comisión de Ecología y Desarrollo Sustentable del Estado de Sonora y la Secretaría de Hacienda para facilitar el proceso de transferencia de los recursos señalados.

2.- Panorama económico y financiero

Las fuentes de financiamiento de la Procuraduría Ambiental del Estado de Sonora provienen de los Derechos cobrados, pero principalmente de su participación del presupuesto Estatal, al tratarse de un organismo enfocado a ejercer las atribuciones de inspección, vigilancia y sanción que en materia ambiental se encuentren asignadas al Estado en términos de la Ley del Equilibrio Ecológico y de Protección al Medio Ambiente del Estado de Sonora y demás ordenamientos legales aplicables

Los Ingresos recibidos y aportaciones obtenidas, así como, la correcta aplicación de los Egresos, se registran tomando como base el techo financiero de lo Presupuestado, respetando la normatividad para finalmente ser registrados en la Contabilidad General, además, de controlar el inventario de los Bienes Muebles e Inmuebles, se controla el Programa Financiero, integrando en la totalidad las operaciones registradas en las cuentas para conformar la Cuenta Pública.

3.- Organización y Objeto Social

a) Objeto social

La Procuraduría Ambiental del Estado de Sonora es un organismo público descentralizado del Poder Ejecutivo Estatal, con personalidad jurídica y patrimonio propio, sectorizado a la Secretaría de Infraestructura y Desarrollo Urbano.

b) Principal actividad

La Procuraduría Ambiental del Estado de Sonora tiene por objeto:

I.- Ejercer las atribuciones de inspección, vigilancia y sanción que en materia ambiental se encuentren asignadas al Estado en términos de la Ley del Equilibrio Ecológico y de Protección al Medio Ambiente del Estado de Sonora y demás ordenamientos legales aplicables;

II.- Realizar investigaciones sobre denuncias de hechos, actos u omisiones que causen daño al medio ambiente o representen riesgos graves para el mismo;

III.- Procurar el pleno acceso de la sociedad a la impartición de una justicia ambiental integral, pronta y expedita; y

IV.- Promover una participación decidida, informada y responsable de la sociedad y de sus organizaciones, en la vigilancia e inducción del cumplimiento de la legislación ambiental.

c) Ejercicio fiscal

Del 01 de enero al 31 de marzo de 2024.

d) Régimen jurídico

La Procuraduría Ambiental del Estado de Sonora es un Organismo público descentralizado del Poder Ejecutivo Estatal ante la Secretaría de Hacienda y Crédito Público, tributa bajo el Régimen de las Personas Morales con fines No Lucrativos.

u + f

PROCURADURIA AMBIENTAL DEL ESTADO DE SONORA
Notas a los Estados Financieros

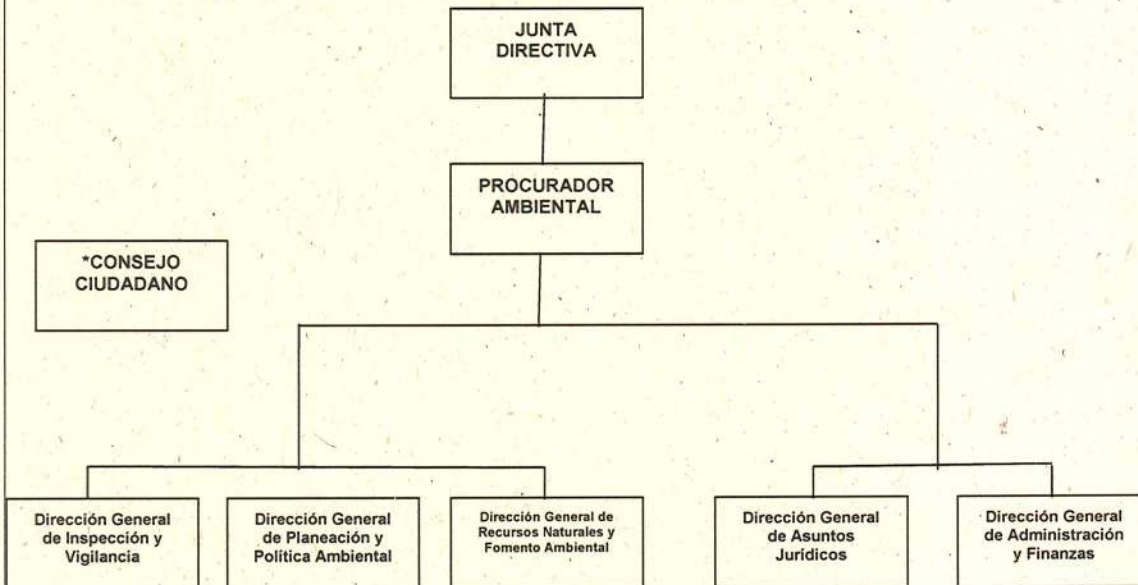
Al 31 de Marzo de 2024

e) Consideraciones fiscales del ente: revelar el tipo de contribuciones que esté obligado a pagar o retener.

La Procuraduría Ambiental del Estado de Sonora se ubica dentro del Título III del Régimen de las Personas Morales con Fines No Lucrativos a que se refiere los artículos 79 al 89 de la Ley del Impuesto Sobre la Renta ISR, por lo que se presentan las siguientes obligaciones:

- Presentar la declaración y pago provisional mensual de retenciones del Impuesto Sobre la Renta (ISR) por sueldos y salarios.
- Presentar la declaración y pago provisional mensual del ISR por las retenciones realizadas por servicios profesionales.
- Presentar la declaración anual donde se informe sobre las retenciones de los trabajadores que recibieron sueldos y salarios y trabajadores asimilados a salarios.
- Presentar la declaración anual del ISR donde se informe sobre los pagos y retenciones de servicios profesionales.
- Presentar la declaración informativa anual de Subsidio para el Empleo.

f) Estructura organizacional básica



g) Fideicomisos, mandatos y análogos de los cuales es fideicomitente o fiduciario.

La Procuraduría Ambiental del Estado de Sonora no forma parte de fideicomiso alguno.

4.- Bases de Preparación de los Estados Financieros

a) Los estados Financieros de la Procuraduría Ambiental del Estado de Sonora, Organismo Público Descentralizado, comprenden el estado de situación financiera al 31 de marzo de 2024 y el estado de actividades a la misma fecha. Los estados financieros han sido preparados por la administración de la Entidad de conformidad con las disposiciones en materia de información financiera establecida en la Ley General de Contabilidad Gubernamental, en los postulados Básicos de Contabilidad Gubernamental, en las normas Generales y Específicas de Información Financiera Gubernamental para el sector paraestatal, emitidas por la Unidad de Contabilidad Gubernamental e Informes sobre la gestión pública (UCG) de la Secretaría de Hacienda y crédito Público (SHCP). Se ha incorporado de manera progresiva dicha normatividad emitida por la el CONAC y la Ley General de Contabilidad Gubernamental (LGCG) para la emisión de los estados financieros contables.

b) Todos los eventos que afectan económicamente a la Procuraduría Ambiental del Estado de Sonora en los diferentes rubros de la información financiera, están reconocidos, valuados y cuantificados en términos monetarios y se registran al costo histórico. El

PROCURADURIA AMBIENTAL DEL ESTADO DE SONORA
Notas a los Estados Financieros

Al 31 de Marzo de 2024

costo histórico de las operaciones corresponde al monto erogado para su adquisición conforme a la documentación contable original justificativa y comprobatoria,

- c) Las bases de preparación de los Estados Financieros de la Procuraduría Ambiental del Estado de Sonora, aplican los Postulados Básicos de sustancia económica, entes públicos, existencia permanente, revelación suficiente, importancia relativa, registro e integración presupuestaria, devengo contable del ingreso, valuación, dualidad económica y consistencia.
- d) No se ha realizado la aplicación de normatividad supletoria.
- e) Implementación de la base devengada de acuerdo a la Ley de Contabilidad:

- Nuevas políticas de reconocimiento;

Los ingresos se reconocen cuando se recaudan de acuerdo a los lineamientos emitidos por el CONAC, el 20 de diciembre de 2016. Con la finalidad de atender a los momentos contables del ingreso se consideran los siguientes lineamientos de registro:

-El momento contable del ingreso estimado es el que se aprueba anualmente por la Junta de Gobierno e incluyen los ingresos propios, estatales y de terceros.

-El ingreso modificado consiste en incorporar en su caso, las modificaciones al ingreso aprobado.

-El ingreso devengado se realizará en los siguientes casos: conjuntamente con el Ingreso recaudado, ya que es el momento que refleja el cobro en efectivo o cualquier otro medio de pago de los conceptos referidos en el clasificador por rubro de ingresos.

Egresos: Los egresos se encuentran reconocidos al costo histórico en el momento en que se devengan.

-El gasto comprometido refleja la aprobación por autoridad competente de un acto administrativo, u otro instrumento jurídico que formaliza una relación jurídica con terceros, para la adquisición de bienes y servicios o ejecución de obras. En el caso de la obra, el registro del compromiso se realizará al formalizarse el contrato por autoridad competente.

-El gasto devengado, refleja el reconocimiento de obligaciones de pago a favor de terceros por la recepción de conformidad de bienes, servicios y obras oportunamente contratados.

-El gasto pagado, refleja la cancelación total o parcial de las obligaciones de pago, que se concreta mediante el desembolso de efectivo o cualquier otro medio de pago.

-Se da cumplimiento a la Ley General de Contabilidad Gubernamental. Se adoptó el Plan de Cuentas, el Clasificador por Objeto del Gasto y el Clasificado por Rubro de Ingresos; se realizó el nuevo catálogo de cuentas y se realizó la conversión a saldos iniciales, de acuerdo clasificación de los saldos al nuevo sistema con la estructura de la cuentas definida de acuerdo al Plan de Cuentas emitido por la CONAC, al sistema contable en uso; se adquirió el Sistema Automatizado de Contabilidad Gubernamental (SAACG.NET), desarrollado por INDETEC, el cual se está implementado en un 100%, por lo cual este organismo cumple al 100% con lo establecido en la Ley General de Contabilidad Gubernamental

-Los cambios en las políticas, la clasificación y medición de las mismas, que tuvieron un impacto en la información financiera.

En el marco de la Ley General de Contabilidad Gubernamental, se realizó la configuración y parametrización en su sistema contable y presupuestal, conforme a las características de estructura, diseño y operación que indica esta Ley. Las adecuaciones consistieron en la adopción de los siguientes instrumentos técnicos: Plan de cuentas, Clasificador por Objeto del Gasto, Clasificador por Rubro de Ingresos y Lista de Cuentas. Es importante destacar la adecuación a los criterios de registro en los siguientes rubros: *Ingresos: En materia del Ingreso se adoptó el clasificador por rubro de ingresos, así como las etapas presupuestales del ingreso aprobado, modificado, devengado y recaudado; en base acumulativa, los ingresos se reflejan en los resultados de la entidad en el momento en que se devengan; es decir, cuando existe jurídicamente el derecho a su cobro. *Egresos: En materia de Egresos, se adoptó el clasificador por objeto del gasto emitido por la CONAC. Asimismo, se adecuaron los procesos de registro de operaciones para atender los momentos contables del egreso (aprobado, modificado, comprometido, devengado, ejercido y pagado).

-Se anexan los últimos estados financieros con la normatividad anteriormente utilizada con las nuevas políticas para fines de comparación en la transición a la base devengada.

5. Políticas de Contabilidad Significativas

a) Método utilizado para la actualización del valor de los activos, pasivos y Hacienda Pública y/o patrimonio y las razones de dicha elección. Así como informar de la desconexión o reconexión inflacionaria.

Este punto no le es aplicable al Organismo.

b) El Organismo no realizó operaciones en el extranjero por lo que no tuvo efectos en la información financiera gubernamental.

c) Método de valuación de la inversión en acciones de Compañías subsidiarias no consolidadas y asociadas.

Este punto no le es aplicable al Organismo.

d) Sistema y método de valuación de inventarios y costo de lo vendido.

PROCURADURIA AMBIENTAL DEL ESTADO DE SONORA
Notas a los Estados Financieros

Al 31 de Marzo de 2024

Este punto no le es aplicable al Organismo.

e) Beneficios a empleados:

El Organismo no realiza a la fecha el cálculo de la reserva actuarial, valor presente de los ingresos esperados comparado con el valor presente de la estimación de gastos tanto de los beneficiarios actuales como futuros.

f) Provisiones:

El Organismo no ha creado Provisiones, por lo que no tiene información que revelar al respecto.

g) Reservas:

El Organismo no ha creado Reservas, por lo que no tiene información que revelar al respecto.

h) El organismo está en proceso de elaborar e implementar cambios en políticas contables y determinar la corrección de errores junto con la revelación de los efectos que se tendrá en la información financiera del ente público, ya sea retrospectivos o prospectivos.

i) Se realizaron Reclasificaciones entre las cuentas de activo y Patrimonio, que obedecen solo a corrección de registros erróneos.

j) No se realizaron en el ejercicio Depuración y cancelación de saldos.

6. Posición en Moneda Extranjera y Protección por Riesgo Cambiario

a) Activos en moneda extranjera.

El Organismo no tiene Activos en moneda extranjera.

b) Pasivos en moneda extranjera.

El Organismo no tiene Pasivos en moneda extranjera.

c) Posición en moneda extranjera.

Este punto no le es aplicable al Organismo.

d) Tipo de cambio.

Este punto no le es aplicable al Organismo.

e) Equivalente en moneda nacional.

Este punto no le es aplicable al Organismo.

Por lo anterior, el organismo no tiene establecidos métodos de protección de riesgo por variaciones en el tipo de cambio.

7. Reporte Analítico del Activo

a) Vida útil o porcentajes de depreciación, deterioro o amortización utilizados en los diferentes tipos de activos. El Organismo se apega a los porcentajes y disposiciones emitidas en el Consejo Nacional de Armonización Contable (CONAC)

% DEPRECIACIÓN.	NOMBRE DE LA CUENTA
	MOBILIARIO Y EQUIPO DE ADMINISTRACIÓN
10%	Muebles de Ofna. y Estantería
10%	Muebles excepto de Oficina y Estantería
33.30%	Equipo de Cómputo y Tecnología de la Información
10%	Otro Mobiliario y Eq. De Admón.
	MOBILIARIO Y EQ. EDUCACIONAL Y RECREATIVO
33.30%	Equipo y Aparatos Audiovisuales
33.30%	Cámaras Fotográficas y de Video
20%	Otro Mobiliario y Equipo Educativo y Recreativo
	EQUIPO DE TRANSPORTE
20%	Vehículo y Equipo de Transporte
20%	Carrocería y Remolques
	MAQUINARIA Y OTROS EQUIPOS Y HERRAMIENTAS
10%	Sistemas de Aire Acondicionado
10%	Equipo de Comunicación y Telecomunicación
10%	Equipos de Generación Eléctrica
10%	Herramientas
10%	Otros Equipos

Handwritten signature/initials in blue ink.

b) Cambios en el porcentaje de depreciación y amortización y en el valor de los activos ocasionado por deterioro.

PROCURADURIA AMBIENTAL DEL ESTADO DE SONORA
Notas a los Estados Financieros

Al 31 de Marzo de 2024

No hubo cambios.

- c) Importe de los gastos capitalizados en el ejercicio, tanto financieros como de investigación y desarrollo.
Este punto no le es aplicable al Organismo.
- d) Riesgos por tipo de cambio o tipo de interés de las inversiones financieras.
Este punto no le es aplicable al Organismo.
- e) Valor en el ejercicio de los bienes construidos por la entidad.
Este punto no le es aplicable al Organismo.
- f) Otras circunstancias de carácter significativo que afecten el activo, tales como bienes en garantía, señalados en embargos, litigios, títulos de inversiones entregados en garantías, baja significativa del valor de inversiones financieras, etc.
Este punto no le es aplicable al Organismo.
- g) Desmantelamiento de activos, procedimientos, implicaciones, efectos contables.
Este punto no le es aplicable al Organismo.
- h) Administración de activos; planeación con el objetivo de que el ente los utilice de manera más efectiva.
- i) *Este punto no le es aplicable al Organismo.*

El organismo no tuvo Inversiones en valores, Patrimonio de Organismos Descentralizados de Control Presupuestario Indirecto, Inversiones en empresas de participación mayoritaria, Inversiones en empresas de participación minoritaria, Patrimonio de Organismos Descentralizados de Control Presupuestario Directo, según corresponda.

8. Fideicomisos, Mandatos y Análogos

No aplica al organismo.

9. Reporte de la Recaudación

- a) Análisis del comportamiento de la recaudación correspondiente al ente público o cualquier tipo de ingreso, de forma separada los ingresos locales de los federales.

PROCURADURÍA AMBIENTAL DEL ESTADO DE SONORA		
REPORTE ANALITICO DEL COMPORTAMIENTO DE LA RECAUDACIÓN		
Del 1° de enero al 31 de marzo de 2024		
<i>FONDO</i>	<i>CONCEPTO</i>	<i>Ingresos Recaudados</i>
Recurso Estatal	Subsidio Estatal	4,730,376
Recursos Propios	Venta de bienes y servicios	2,883,928
Productos	Rendimientos bancarios	55
	Total	\$7,614,359

10. Información sobre la Deuda y el Reporte Analítico de la Deuda

No aplica al organismo.

11. Calificaciones otorgadas

No Aplica al organismo.

PROCURADURIA AMBIENTAL DEL ESTADO DE SONORA
Notas a los Estados Financieros

Al 31 de Marzo de 2024

12. Proceso de Mejora

a) Principales Políticas de control interno

La adecuación de las estructuras contables y presupuestales al sistema SACCG.NET y en el marco de la armonización contable, implicaron la modificación a los procesos de registro en el sistema contable de la PROAES

b) Medidas de desempeño financiero, metas y alcance.

Se continúa trabajando en el cambio trascendental que es el proceso de armonización contable, para atender en tiempo y forma el nuevo esquema de la contabilidad gubernamental y generando así los beneficios en materia de información financiera, transparencia y rendición de cuentas, para dar cumplimiento a las disposiciones emitidas en la Ley General de Contabilidad Gubernamental.

13. Información por Segmentos

No aplica al organismo.

14. Eventos Posteriores al Cierre

No aplica al organismo.

15. Partes Relacionadas

No aplica al organismo.

16. Responsabilidad Sobre la Presentación Razonable de los Estados Financieros

"Bajo protesta de decir verdad declaramos que los Estados Financieros y sus notas, son razonablemente correctos y son responsabilidad del emisor".

b) NOTAS DE DESGLOSE

I) NOTAS AL ESTADO DE ACTIVIDADES


Ingresos y Otros Beneficios

- De los rubros de impuestos, contribuciones de mejoras, derechos, productos, aprovechamientos, participaciones y aportaciones, y transferencias, subsidios, otras ayudas y asignaciones, se informarán los montos totales de cada clase (tercer nivel del Clasificador por Rubro de Ingresos), así como de cualquier característica significativa.

Ingresos por Ventas de Bienes, Prestación de Servicios y Otros Ingresos	Monto
INGRESOS POR VENTA DE SERVICIOS	\$2,883,928

- De los rubros de participaciones, aportaciones, convenios, incentivos derivados de la colaboración fiscal, fondos distintos de aportaciones, transferencias, y de ingresos por venta de bienes y prestación de servicios, los cuales están armonizados con los rubros del Clasificador por Rubros de Ingresos, se informarán los montos totales y cualquier característica significativa.

Transferencias, Asignaciones, Subsidios y Subvenciones, y Pensiones y Jubilaciones	Monto
TRANSFERENCIA POR SUBSIDIO	\$4,730,376

ve 

PROCURADURIA AMBIENTAL DEL ESTADO DE SONORA
Notas a los Estados Financieros

Al 31 de Marzo de 2024

3. De los rubros de Ingresos Financieros, Incremento por Variación de Inventarios, Disminución del Exceso de Estimaciones por Pérdida o Deterioro u Obsolescencia, Disminución del Exceso de Provisiones, y de Otros Ingresos y Beneficios Varios, se informarán los montos totales y cualquier característica significativa.

Concepto	Monto
PRODUCTOS	\$55

Gastos y Otras Pérdidas:

1. Explicar aquellas cuentas de gastos de funcionamiento, transferencias, subsidios y otras ayudas, participaciones y aportaciones, otros gastos y pérdidas extraordinarias, así como los ingresos y gastos extraordinarios, que en lo individual representen el 10% o más del total de los gastos.

Concepto	Importe
GASTOS DE FUNCIONAMIENTO	6,045,041
TRANSFERENCIAS, ASIGNACIONES, SUBSIDIOS Y OTRAS AYUDAS	-
PARTICIPACIONES Y APORTACIONES	-
INTERESES, COMISIONES Y OTROS GASTOS DE LA DEUDA PÚBLICA	-
OTROS GASTOS Y PÉRDIDAS EXTRAORDINARIAS	45,859
TOTAL GASTOS Y OTRAS PÉRDIDAS	\$6,090,900

A su vez, se presentan los gastos por capítulo:

Concepto	Importe	%
SERVICIOS PERSONALES	\$ 4,147,510	69%
MATERIALES Y SUMINISTROS	\$ 246,657	4%
SERVICIOS GENERALES	\$ 1,650,874	27%

II) NOTAS AL ESTADO DE SITUACIÓN FINANCIERA

Activo

Efectivo y Equivalentes

1. Se informará acerca de los fondos con afectación específica, el tipo y monto de los mismos; de las inversiones financieras se revelará su tipo y monto, su clasificación en corto y largo plazo separando aquellas que su vencimiento sea menor a 3 meses.

A continuación se relacionan las cuentas que integran el rubro de efectivo y equivalentes:

Concepto	2024	2023
EFFECTIVO	8,000	0
BANCOS/TESORERÍA	3,116,407	3,322,029
INVERSIONES TEMPORALES (HASTA 3 MESES)	-	-
FONDOS CON AFECTACIÓN ESPECÍFICA	-	-
TOTAL	\$3,124,407	\$3,322,029

Handwritten signature/initials

PROCURADURIA AMBIENTAL DEL ESTADO DE SONORA
Notas a los Estados Financieros

Al 31 de Marzo de 2024

Efectivo

Representa el monto en dinero propiedad del ente público en caja y aquel que esta a su cuidado y administración:

Concepto	Importe
Fondo fijo de caja	8,000
TOTAL	\$ 8,000

Bancos/Tesorería

Representa el monto de efectivo disponible propiedad del Organismo en instituciones bancarias, su importe se integra por:

Datos de la Cuenta Bancaria				Tipo de Recurso
	Institución Bancaria	Número de Cuenta	Saldo	
1	BBVA BANCOMER, S.A.	0191527886	450,136	Estatal
2	BBVA BANCOMER, S.A.	0193186148	896,719	Estatal
3	BBVA BANCOMER, S.A.	0193327779	150,251	Recursos Propios
4	BBVA BANCOMER, S.A.	0194548590	207,204	Estatal
5	BBVA BANCOMER, S.A.	0111225650	1,412,096	Recursos Propios
TOTAL			\$3,116,407	

Derechos a recibir Efectivo y Equivalentes y Bienes o Servicios a Recibir

2. Por tipo de contribución se informará el monto que se encuentre pendiente de cobro y por recuperar de hasta cinco ejercicios anteriores, asimismo se deberán considerar los montos sujetos a algún tipo de juicio con una antigüedad mayor a la señalada y la factibilidad de cobro.

Concepto	2024	2023
CUENTAS POR COBRAR A CORTO PLAZO	-	-
DEUDORES DIVERSOS POR COBRAR A CORTO PLAZO	8,296	8,880
OTROS DERECHOS A RECIBIR EFECTIVO O EQUIVALENTES A CORTO PLAZO	-	-
TOTAL	\$8,296	\$8,880

3. Los derechos a recibir efectivo y Equivalentes y Bienes o Servicios se desagregan como sigue:

	MAYOR A 365 DIAS	MENOR A 365 DIAS	MENOR A 180 DIAS	MENOR A 90 DIAS
Cuentas por Cobrar a Corto Plazo	0	0	0	0
Deudores Diversos por Cobrar a Corto Plazo	0	0	0	8,296
Subsidio al empleo	0	0	0	0
TOTAL	0	0	0	8,296

W *fs*

PROCURADURIA AMBIENTAL DEL ESTADO DE SONORA
Notas a los Estados Financieros

Al 31 de Marzo de 2024

Deudor	Monto
DANIEL BORBON CHAVEZ	9,086
KARINA E. HERNANDEZ NAVARRO	-1,689
JESUS FRANCISCO VALENCIA	320
COSME ALFONSO FELIX	274
SUSANA MELISSA RIVERA	300
ROSA EUGENIA DIAZ CALVA	5
TOTAL	\$8,296

Derechos a recibir Efectivo y Equivalentes a Largo Plazo

Los derechos a recibir efectivo y Equivalentes a Largo Plazo se integran de la siguiente manera:

Concepto	2024	2023
DEPOSITO EN GARANTIA ARRENDAMIENTO DE EDIFICIO	69,000	179,200
TOTAL	\$69,000	\$179,200

Bienes Muebles, Intangibles y Depreciaciones

Se integra de la siguiente manera:

Concepto	2024	2023
MOBILIARIO Y EQUIPO DE ADMINISTRACIÓN	1,054,999.88	1,113,745.56
MOBILIARIO Y EQUIPO EDUCACIONAL Y RECREATIVO	170,009.31	170,009.31
VEHÍCULOS Y EQUIPO DE TRANSPORTE	4,385,187.97	4,385,187.97
MAQUINARIA, OTROS EQUIPOS Y HERRAMIENTAS	268,246.36	268,246.36
TOTAL BIENES MUEBLES	5,878,443.52	5,937,189.20
SOFTWARE	191,400.00	191,400.00
LICENCIAS	15,002.00	15,002.00
TOTAL ACTIVOS INTANGIBLES	206,402.00	206,402.00
DEPRECIACIÓN ACUMULADA DE BIENES MUEBLES	(5,288,881.34)	(5,301,768.20)
AMORTIZACIÓN ACUMULADA DE ACTIVOS INTANGIBLES	(206,400.00)	(206,400.00)
TOTAL DEPRECIACIÓN, DETERIORO Y AMORTIZACIÓN ACUMULADA DE BIENES	(5,495,281.34)	(5,508,168.20)
TOTAL	\$589,564.18	\$635,423.00

Estimaciones y Deterioros

10. Se informará de manera agrupada por cuenta, los rubros de activos intangibles y diferidos, su monto y naturaleza, amortización del ejercicio, amortización acumulada, tasa y método aplicados.

Los bienes muebles con los que cuenta este Organismo se encuentran en condiciones adecuadas para su uso, los activos que presentaron algún deterioro, en su momento se realizó el trámite de baja correspondiente.

v ff

PROCURADURIA AMBIENTAL DEL ESTADO DE SONORA
Notas a los Estados Financieros

Al 31 de Marzo de 2024

	DEPRECIACION HISTORICA	CARGOS DEL PERIODO	ABONOS DEL PERIODO	DEPRECIACION ACUMULADA
Depreciación Acum. Mobiliario y Eq. de Administración	819,323.27	58,745.68	28,270.02	788,847.61
Depreciación Acum. Mobiliario y Eq. Educativo y Recreativo	81,341.64	0	10,882.67	92,224.31
Depreciación Acum. Equipo de Transporte	4,385,187.97	0	0	4,385,187.97
Depreciación Acum. Maq. Y otros Eq y Herramientas	15,915.32	0	6,706.13	22,621.45
Amortización Acum. de Activos Intangibles	206,400.00	0	0	206,400.00
TOTAL	5,508,168.20	58,745.68	281,752.23	5,495,281.34

Activo Diferido

Se integra de la siguiente manera:

Concepto	2024	2023
ACTIVO DIFERIDO	\$ 28,620.00	\$ 28,620.00

Pasivo

1. Se elaborará una relación de las cuentas y documentos por pagar en una desagregación por su vencimiento en días a 90, 180, menor o igual a 365 y mayor a 365. Asimismo, se informará sobre la factibilidad del pago de dichos pasivos.

2. Se informará de manera agrupada los recursos localizados en Fondos de Bienes de Terceros en Administración y/o en Garantía a corto y largo plazo, así como la naturaleza de dichos recursos y sus características cualitativas significativas que les afecten o pudieran afectarles financieramente.

3. Se informará de las cuentas de los pasivos diferidos y otros, su tipo, monto y naturaleza, así como las características significativas que les impacten o pudieran impactarles financieramente.

Concepto	2024	2023
PASIVO CIRCULANTE	1,311,358	780,728
PASIVO NO CIRCULANTE	-	-
TOTAL	\$1,311,358	\$780,728

Pasivo Circulante

Destacan entre las principales partidas del Pasivo No Circulante las siguientes:

Concepto	Importe
SERVICIOS PERSONALES POR PAGAR A CORTO PLAZO	0
PROVEEDORES POR PAGAR A CORTO PLAZO	0
RETENCIONES Y CONTRIBUCIONES POR PAGAR A CORTO PLAZO	408,906
OTRAS CUENTAS POR PAGAR A CORTO PLAZO	106,885
OTROS PASIVOS A CORTO PLAZO	795,567
TOTAL	\$1,311,358

ff